



Reportez-vous au manuel de l'utilisateur pour des informations complètes:
<http://www.mttts-asia.com/wallaby-warmer/>

Liste des composants optionnels



IV Pole (WLB-1030)



Tiroir de rangement
(WLB-1050)



Porte-bouteilles (WLB-1060)



Étagère de rangement
(WLB-1040)



Poteau de maintien
(WLB-1100)

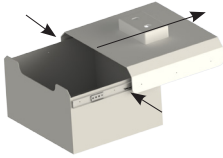
Porte-bouteilles (WLB-1060)



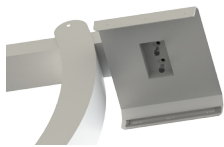
2 x Boulon M10x25

Tiroir de rangement (WLB-1050)

- ① Déconnecter les parties supérieure et inférieure
Appuyez sur le loquet noir des deux côtés et faites-le glisser



- ② Fixez la partie supérieure à l'unité de contrôle
Utilisez 2 x boulons M10x25



- ③ Connecter la partie inférieure
Faites glisser jusqu'à ce que vous entendiez un son de «clique»



Poteau IV (WLB-1030), étagère de stockage (WLB-1040), Poteau de maintien (WLB-1100)

